

TOP HOTEL 2011

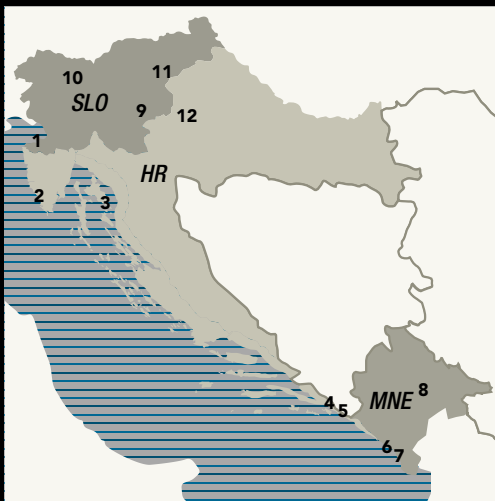
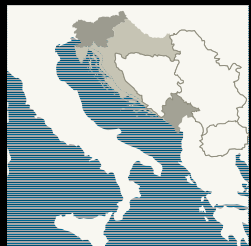
gli Hotel più esclusivi di Croazia, Slovenia e Montenegro



TOP HOTEL

gli Hotel più esclusivi

Croazia
Slovenia
Montenegro



1	<i>Hotel Kempinski Palace</i>	PORTOROZ	SLO	★★★★★	pag 3
2	<i>Hotel Monte Mulini</i>	ROVINJ	HR	★★★★★ L	pag 6
3	<i>Atrium Residence Baska</i>	BASKA	HR	★★★★ S	pag 9
4	<i>Hotel Excelsior</i>	DUBROVNIK	HR	★★★★★ L	pag 12
5	<i>Grand Villa Argentina</i>	DUBROVNIK	HR	★★★★★ L	pag 15
6	<i>Avala Resort</i>	BUDVA	MNE	★★★★★	pag 18
7	<i>Aman Sv.Stefan - Villa Milocer</i>	SV. STEFAN	MNE	★★★★★ L	pag 20
8	<i>Hotel Bianca Resort</i>	KOLASIN	MNE	★★★★ S	pag 23
9	<i>Hotel Grad Otocec</i>	OTOCEC	SLO	★★★★★ L	pag 26
10	<i>Villa Bled</i>	BLAD	SLO	★★★★ S	pag 29
11	<i>Hotel Aleksander</i>	ROGASKA	SLO	★★★★★ L	pag 32
12	<i>Hotel Regent Esplanade</i>	ZAGREB	HR	★★★★★ L	pag 34

www.ilpiccolotiglio.com consultate le photogalley degli alberghi



1



2



3



4



5



6



7



8



9



10



11



12

1

HOTEL KEMPINSKI PALACE

PORTOROZ
ISTRIA - SLOVENIA

★★★★★

IN AUTO:

Trieste	38km	Venezia	228km	Milano	482km
Torino	605km	Bologna	357km	Firenze	475km
Roma	752km				

(solo autostrada -no valico confine - carta identità valida obbligatoria)

IN AEREO:

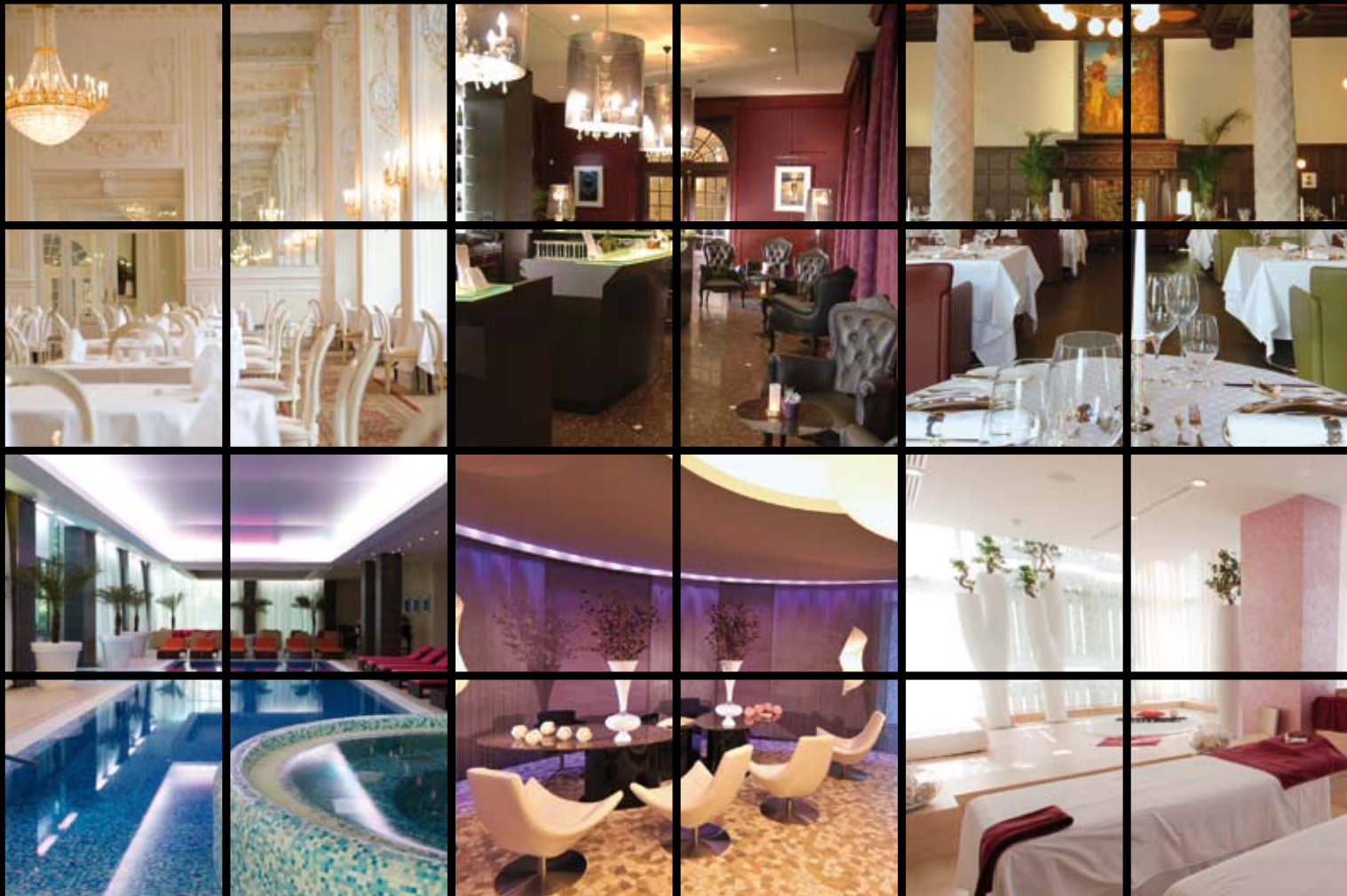
Trieste/Ronchi dei legionari	39,9km
Venezia/Marco Polo	213km
Ljubljana/Brnik	145km

(su richiesta trf organizzati dall' Hotel, a pagamento)

Garage, 18€ al giorno – servizio Vallet – Noleggio auto, limousine, motoscafi, barche a vela, yacht, biciclette, alla concierge.

Nel pieno centro della località. Fronte mare, separato solo dal grande boulevard. Spiaggia Medusa, attrezzata e a pagamento, a 50m. Libero accesso alla Sauna Area ed alle Piscine, coperta e all'aperto con sdraio e spugne a disposizione sino ad esaurimento, del " Rose Spa & Wellness " , 1500m2 dedicati al benessere, al relax ed alla remise en forme con oltre 10 sale per trattamenti diversi e fitness center (tutti i servizi a pagamento), pool bar. Servizio Baby Sitting a pagamento.







4 diversi Bar: Bubbles and Gentlemen's Saloon - Champagne and Aperitif bar - Palace Club - Lobby lounge and bar - Wine Cellar - Pool Bar - Poolside drinks and snacks

4 Ristoranti: Restaurant Sophia, a Mediterranean Miracle - Fleur de Sel, Fusion food with a hint of history, a dash of sea salt and a view - Forma Viva and Ladies' Saloon - Confiserie and Coffeehouse - Crystal Hall, Buffet breakfast with 'a waltz' and a terrace.

Superior Room: 35m2., Twin or King Size con scelta di diversi tipi di cuscini. In ricercato stile classico-moderno, nell'ala storica dell'Hotel-Palace wing

Deluxe Room: 40m2, King Size con scelta di diversi tipi di cuscini. In stile moderno-futurista e ubicate nell'ala moderna dell' Hotel- Modern wing

Suite Venice: 70m2, soggiorno con balcone vista mare, camera con King Size e con scelta di diversi tipi di cuscini, bagno padronale e bagno di servizio.

Escursioni consigliate: Piran, 3km – Trieste (I), 38km – Porec (Hr), 38,5km – Lipica (allevamento cavalli Lipizani), 62km – Rovinj (Hr), 61km - Grotte di Postumia, 75,8km – P. Naz. Isole Brioni (Hr), 84km – Pula (Hr), 86,4km – 126km.

Pernottamento+ 1a colazione, per persona	Doppia Superior		Doppia Deluxe		Suite Venice (prezzo a suite)		Supplemento Singola	Riduzione 3°letto Chd inf.6anni
	2 Notti	7 Notti	2 Notti	7 Notti	2 Notti	7 Notti		
05/03-02/07_10/09-31/12_07/01-03/03/12	191	568	216	644	1221	3634	30%	100%
02/07-06/08_20/08-10/09	231	689	257	765	1221	3634	30%	100%
31/12-07/01	261	774	287	855	1896	5643	30%	100%
06/08-20/08	270	804	297	886	1964	5844	30%	100%

Supplemento Mezza Pensione €48 al giorno, per persona

2

HOTEL MONTE MULINI

ROVINJ
ISTRIA - CROAZIA

★★★★L

IN AUTO:

Trieste	97km	Venezia	282km	Milano	535km
Torino	665km	Bologna	417km	Firenze	528km
Roma	804km				

(autostrada + 52km superstrada - valico di confine con HR - carta identità valida obbligatoria)

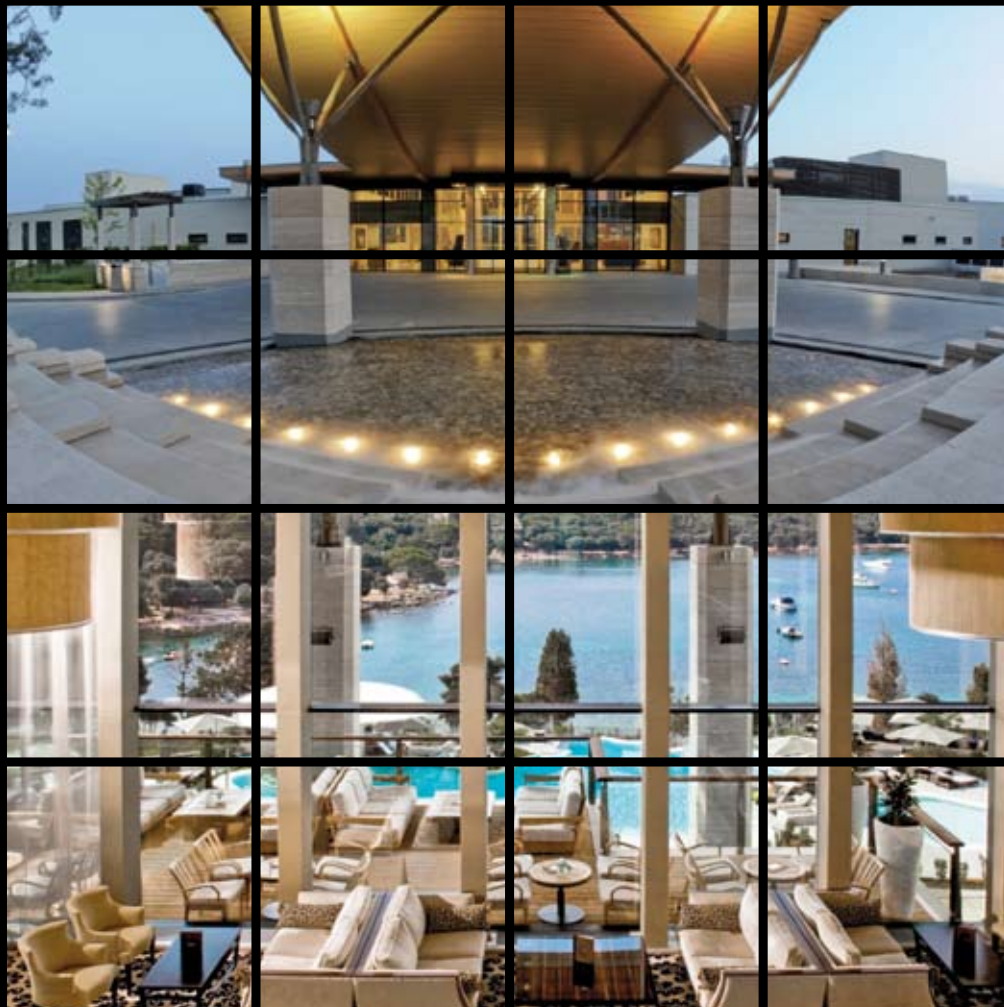
IN AEREO:

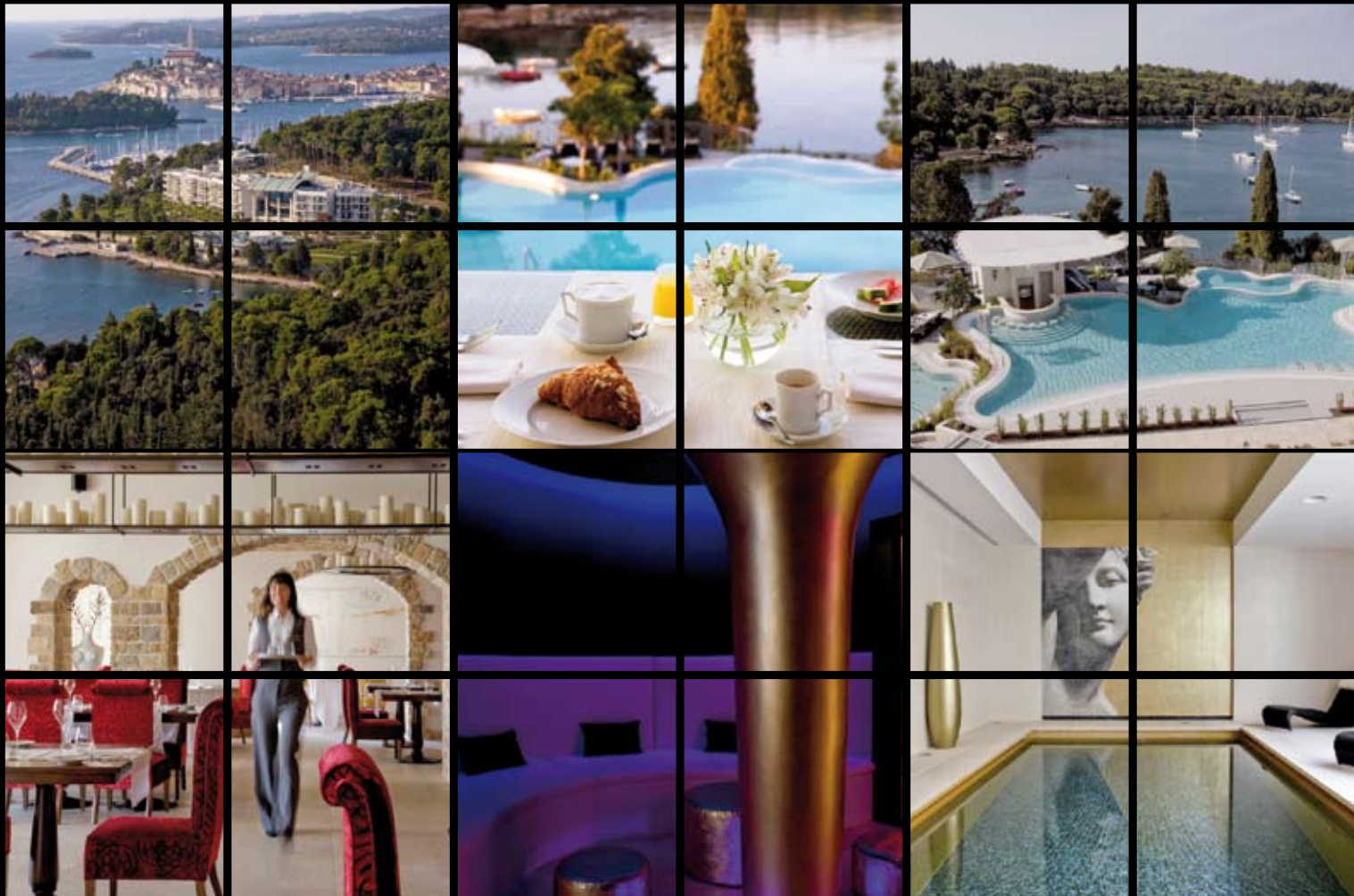
Trieste/Ronchi dei legionari	98,9km
Venezia/Marco Polo	268km

(su richiesta trif organizzati dall' Hotel, a pagamento)

Garage - servizio Vallet - Noleggio auto, limousine, motoscafi, barche a vela, yacht, biciclette, alla concierge.

Fronte mare, 2 km a sud dal centro di Rovinj e sulla sommità di un leggerissimo colle, alcune decine di metri, storicamente denominato " Monte Mulini". A 30 m dalle stupende spiagge (libere) di Cala Lone, tra il verde del secolare parco-foresta di Punta Corrente. Oltre 400m2, di parco piscine con stupenda vista sul mare circostante e con uso gratuito di lettini e spugne, 3 piscine adulti + piscina per bambini + idromassaggio e elegante Pool snack bar.







Art Wellness e SPA Monte Mulini: oltre 1.000 m2 di superficie, suddivisi in tre distinte zone tematiche: Beauty, Zen Spa e Activ; trattamenti per il viso, trattamenti per il corpo, massaggi, rituali SPA, linee cosmetiche e molto altro ancora (trattamenti a pagamento, gratuiti uso saune e centro fitness).

Bar: Lobby Bar, elegante e funzionante 24 ore al giorno; Pool bar e snack, sul bordo piscina

Ristoranti: Ristorante Wine Vault, cucina francese tradizionale ed una carta dei vini ricchissima con oltre 550 differenti etichette; Il ristorante Mediterraneo, lo chef Tomislav Grečić riscopre e ripropone, con grande successo, le antiche ricette.

Camere Premium: 39m2, piano terra, inclusi: all'arrivo una bottiglia d'acqua, frutta secca (fichi secchi, cioccolatini, mandorle).

Camere Deluxe: 39m2, piani alti, inclusi: Acqua e frutta fresca di stagione ogni giorno in camera. Una creazione floreale e prodotti cosmetici naturali. Una bottiglia d'acqua, frutta secca (fichi secchi, cioccolatini, mandorle), una bottiglia di vino rosso istriano, all'arrivo.

Suite: da 57 a 69 m2, sono inclusi: Una cena con menù degustazione, su proposta dello chef. Acqua e frutta fresca di stagione ogni giorno in camera. Cocktail settimanale organizzato dall'Hotel. Una creazione floreale e prodotti cosmetici naturali. Una bottiglia d'acqua, frutta secca (fichi secchi, cioccolatini, mandorle), una bottiglia di spumante locale, all'arrivo.

N.B. Internet wireless in tutte le camere e spazi comuni

Escursioni consigliate: P. Naz. Isole Brioni, 31,7km - Porec, 35,5km - Pula, 36km — Portorzo (Slo), 73km - Piran (Slo), 76km — Opatija/Rijeka, 89km - Trieste (I), 98km — Lipica (Slo - allevamento cavalli Lipizani), 113km — Grotte di Postumia (Slo), 128km —

	Doppia Premium		Doppia Deluxe		Junior Suite (prezzo a Suite)		Executive Suite (prezzo a Suite)	
	2 Notti	7 Notti	2 Notti	7 Notti	2 Notti	7 Notti	2 Notti	7 Notti
05/03-07/05_08/10-24/12_02/01-03/03/12	275	928	343	1165	818	2794	1096	3731
07/05-11/06_17/09-08/10_24/12-02/01	343	1165	426	1456	1019	3495	1361	4659
11/06-09/07_27/08-17/09	426	1456	530	1820	1268	4368	1694	5824
09/07-27/08	530	1820	660	2275	1580	5460	2110	7280

Supplemento Singola Premium o Deluxe al giorno 60%

Supplemento Mezza Pensione € 59 al giorno, per persona

3

ATRIUM RESIDENCE BASKA

BASKA (ISOLA di KRK)
QUARNARO - CROAZIA
★★★★S

IN AUTO:

Trieste	142km	Venezia	303km	Milano	558km
Torino	681km	Bologna	433km	Firenze	551km
Roma	828km				

(autostrada + 52km superstrada - valico di confine con HR - carta identità valida obbligatoria)

IN AEREO:

Trieste/Ronchi deilegionari	137km
Venezia/Marco Polo	288km

(su richiesta trf organizzati dall' Hotel, a pagamento)

Parcheggio fronte Hotel, 2€ al giorno— Noleggio auto, limousine, motoscafi, barche a vela, yacht, biciclette, alla concierge.

Fronte mare. Direttamente sulla più bella e grande spiaggia della Croazia del nord, di piccoli ciotoli bianchi e con fondale di sabbia bianca rilucente (att. come tutte le spiagge è molto frequentata soprattutto nel mese di agosto). Proposto oltre che per la piacevolissima struttura ed il buon servizio, anche per la stupenda posizione sull'isola di Krk/Veglia, la più grande isola dell'Adriatico, veramente unica ed insuperabile: un'immersione totale nei più forti colori ed odori mediterranei a pochi km da casa.

Spaggia attrezzata, a pagamento. A 100m Centro Wellness e Spa con libero uso piscine coperte e scoperte, altri servizi inclusi lettini e spugne a pagamento.







Bar: Atrium caffè, elegante e molto tranquillo **Ristoranti:** Atrium Restaurant – all'esterno, sul lungomare, moltissimi bar, pub, ristoranti.

Camere Doppie: 26/29m² – Twin o King Size, vista retro e con balcone francese

Camere Standard: 26/29m² – King Size, Balcone e vista retro.

Superior Apartment: 51m² ca. – Elegante appartamento vista mare arredato di tutto punto, con cucina, soggiorno-pranzo con divano letto doppio e balcone, camera da letto matrimoniale, doppi servizi. Prezzo per Appartamento, 1a colazione non inclusa.

N.B. Internet Wirles in tutte le camere, appartamenti e spazi comuni

Escursioni consigliate: Punat e isolotto di Kosljun, 18km - Krk, capoluogo dell'isola, 20km – Rab, cap. Isola Rab, (Bus+traghetto) 16km - Rijeka/Opatija, 83km - P. Naz. Laghi di Plitvice, 184km - Grotte di Postumia (Slo), 134km

Pernottamento+ 1a colazione, per persona	Doppia		Doppia Balcone		Appartamento Superior (prezzo ad app.)		Riduzione 3°letto Chd inf. 7anni	Riduzione 3°letto Chd inf. 12anni
	2 Notti	7 Notti	2 Notti	7 Notti	2 Notti	7 Notti		
05/03-28/05_24/09-24/12_02/01-03/03/12	83	261	99	287	271	790	100%	100%
10/09-24/09	107	315	120	351	330	961	100%	100%
28/5-18/06_03/09-10/09	142	413	157	458	431	1257	100%	100%
18/06-02/07	163	476	179	521	493	1437	100%	50%
02/07-16/07_20/08-03/09_24/12-02/01	197	575	216	629	594	1733	100%	50%
16/07-06/08	225	656	250	728	683	1993	100%	50%
06/08-20/08	233	680	259	755	709	2067	100%	50%

4

HOTEL EXCELSIOR DUBROVNIK DALMAZIA - CROAZIA

★★★★★L

IN AUTO:

Trieste	682km	Venezia	852km	Milano	1110km
Torino	1239km	Bologna	985km	Firenze	1109km
Roma	1377km				

(autostrada + 191km superstrada - valico di confine con HR - carta identità valida obbligatoria)

IN AEREO da Milano - Roma - Torino (NB dal 04.07 al 04.09.11)

Dubrovnik/Cilipi 19km (a sud del centro cittadino)

Croatia Airlines, www.croatiaairlines.com/itAlitalia, www.alitalia.com/ITEasyJet low cost, www.easyjet.com/IT/Booking.mvc

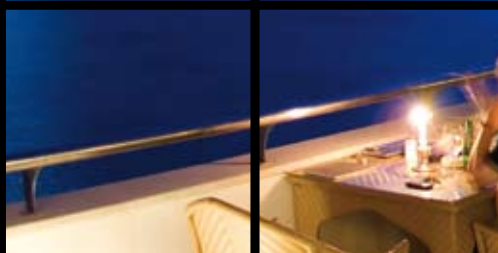
(su richiesta trf organizzati dall' Hotel, a pagamento)

IN TRAGHETTO(auto e persone):Rijeka/Fiume>Dubrovnik www.jadrolinija.hrBari > Dubrovnik www.jadrolinija.hr, www.azzurraline.com/ITA/home.aspAncona > Split (ogni giorno) www.jadrolinija.hr, www.blueline-ferries.com,
www.snav.it (aliscafo Snav, con corse diurne, operante solo Luglio/Agosto)

Garage, posti limitati, e posteggio custodito, inclusi nel prezzo. Servizio Vallet a pagamento - Noleggio auto, limousine, motoscafi, barche a vela, yacht, biciclette, alla concierge. Alla concierge inoltre le migliori proposte di escursioni individuali e in gruppo. Baby sitter: a pagamento

Giudicato dal Times "uno dei migliori Hotels del Mediterraneo", è parte dell' Adriatic Luxury Hotels. Direttamente a mare, in posizione leggermente sopraelevata e con impareggiabile vista sulla città vecchia e il vecchio porto che distano meno di 400m (5 minuti a piedi). Attivo sin dal 1913, ha ospitato i più importanti nomi del jetset internazionale tra cui la regina Elisabetta, la principessa Margaret, Margaret Thatcher, re Olaf, Vaclav Havel, Edward Kennedy, Elizabeth Taylor, Richard Burton, Onassis, Francesca von Habsburg con la sua famiglia, Ivana Trump, Sir Roger Moore, Armand Assante, Martin Sheen, e molti altri.

N.B. attento e discretissimo servizio di sicurezza e sorveglianza in tutto l'Hotel e servizio body guard a richiesta.







Comfort Zone Space, Wellness and Beauty Centre & Spa: Piscina coperta e piscina per bambini, jacuzzi pools, saune. Bagni turchi. Massage rooms, Beauty treatment rooms. Area relax.

Spaggia: Lettini, spugne e servizio inclusi. Accesso dal terrazzo giardino con ascensore o con scala. Grande piattaforma in cemento con facili accessi al mare, limpidissimo, basso e adatto anche a non nuotatori.

Ristoranti: Fine Dining Restaurant Sensus, Beach Restaurant Prora, Restaurant Salin, Satu Restaurant & Sushi Bar. **Tutti con terrazze e stupendo panorama sulla città vecchia.**

Bar: Abakus Piano Bar, Palm Terrace.

Boutiques & Gift Shop: BRIONI, Boutique Uomo e Donna; MASARA, clothes and beach accessories; FIGURIN, man & women fashion brands; SIGN, Giornali e Souvenirs.

Room Classic: 22m2, vista parco, letto King Size.

Room Superior: 25m2, vista mare, letto King Size.

Room Deluxe: 30m2, vista mare e balcone, letto King Size.

N.B. Internet Wireless in tutte le camere e spazi comuni, gratuito.

Pernottamento + 1a colazione, per persona	Doppia Parco Classic		Doppia mare Superior		Doppia Balcone mare Deluxe		Singola Parco Classic	
	3 Notti	7 Notti	3 Notti	7 Notti	3 Notti	7 Notti	3 Notti	7 Notti
05/03-01/04_16/11-28/12_02/01-03/03	201	435	252	553	313	695	343	766
01/04-13/05_26/10-16/11	323	718	374	836	475	1073	505	1144
13/05-08/07_16/09-26/10_28/12-02/01	353	789	414	931	515	1167	606	1380
08/07-05/08_19/08-16/09	384	860	465	1049	596	1356	687	1569
05/08-19/08	397	892	481	1088	618	1406	712	1627

5 HOTEL GRAND VILLA ARGENTINA

DUBROVNIK DALMAZIA - CROAZIA

★★★★L

IN AUTO:

Trieste	682km	Venezia	852km	Milano	1110km
Torino	1239km	Bologna	985km	Firenze	1109km
Roma	1377km				

(autostrada + 191km superstrada - valico di confine con HR - carta identità valida obbligatoria)

IN AEREO da Milano - Roma - Torino (NB dal 04.07 al 04.09.11)

Dubrovnik/Cilipi 19km (a sud del centro cittadino)

Croatia Airlines, www.croatiaairlines.com/it

Alitalia, www.alitalia.com/IT

EasyJet low cost, www.easyjet.com/IT/Booking.mvc

(su richiesta trif organizzati dall' Hotel, a pagamento)

IN TRAGHETTO(auto e persone):

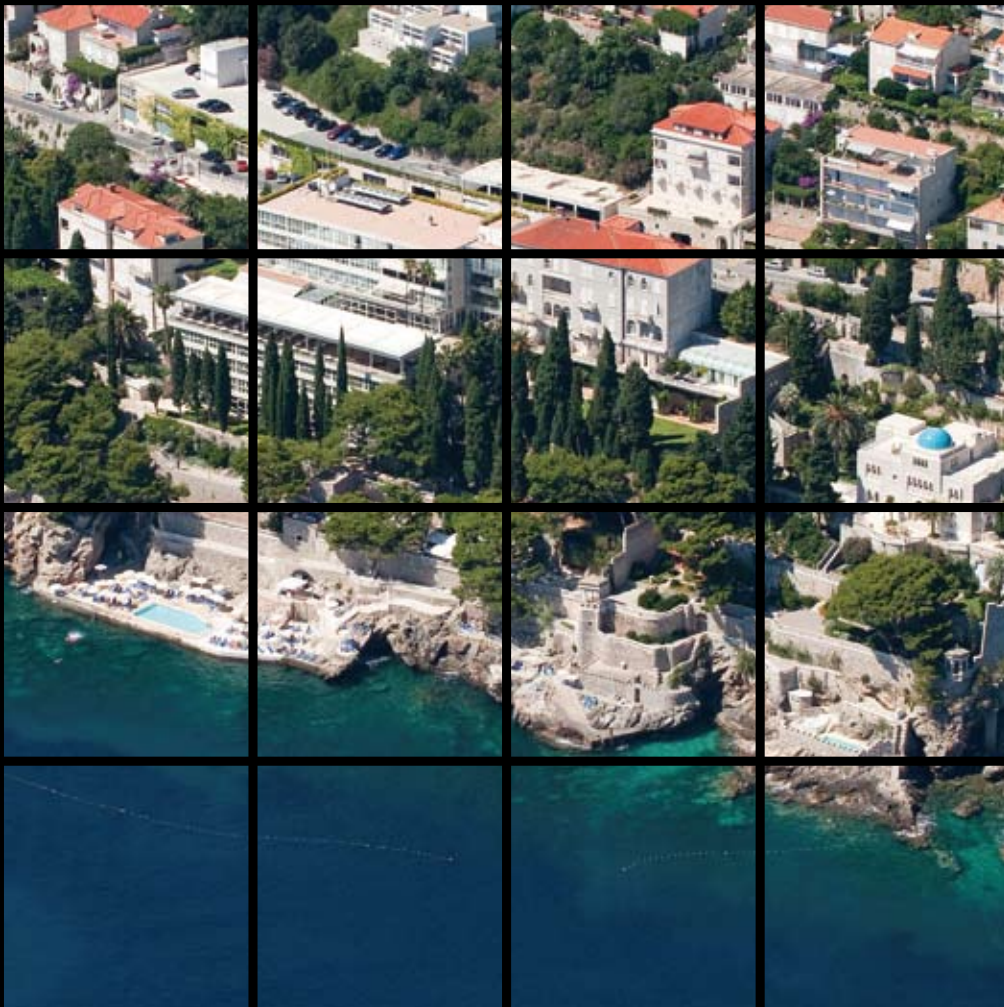
Rijeka/Fiume>Dubrovnik www.jadrolinija.hr

Bari > Dubrovnik www.jadrolinija.hr, www.azzurraline.com/ITA/home.asp

Ancona > Split (ogni giorno) www.jadrolinija.hr, www.blue-line-ferries.com, www.snav.it (aliscafo Snav, con corse diurne, operante solo Luglio/Agosto)

Parcheggio coperto e scoperto, custodito, 20€ al giorno. Vallet a pagamento - Noleggio auto, limousine, motoscafi, barche a vela, yacht, biciclette, alla concierge. Alla concierge inoltre le migliori proposte di escursioni individuali e in gruppo. Baby Sitter, a pagamento.

Posizione meravigliosa per questo che è sicuramente il migliore, il più raffinato ed esclusivo complesso Alberghiero della Croazia e tra i migliori del Mediterraneo. Attiguo all' Hotel Excelsior e a 7 minuti a piedi dal centro storico, Porta Ploce. Direttamente a mare ed immerso in stupendi giardini, consta di una grande e moderna costruzione centrale, l'Hotel Argentina, affiancato dal Grand Villa Argentina e attorniate da tre stupende ville: Villa Orsula, Villa Glavic (separata dall'Hotel da una piccola strada privata), l'elegantissima e superba Villa Sheherezade (800m2 coperti ca; numerosi elegantissimi saloni, terrazze con stupendi panorami sulla città e le isole Elafiti; 5 grandissime e lussuose camere con preziosi mobili d'epoca, e servizi interni: piscina e parco privati; personale a disposizione degli ospiti 24 ore al giorno; 1° colazione ed eventuali snacks preparati e serviti nella villa- NB. E possibile solo l'affitto dell'intera villa).







Centro Benessere & Spa: libero uso della piscina coperta e piscina all'aperto, sulla spiaggia a bordo mare con vista su Dubrovnik, delle Jacuzzi, della fitness room, e dei lettini e spugne. Trattamenti Wellness, Spa e Bellezza, Saune, Centro Massaggi, con personale altamente specializzato e a pagamento.

Ristoranti e Bar: Tutti con stupendi panorami su Dubrovnik e le isole Elafiti: La Caravelle, Restaurant, Terrazze and Piano Bar; Victoria Resturant and Lounge Bar; Beach Restaurant and Bar (sulla spiaggia e bordo piscina); Lobby Bar, elegantissimo, il miglior benvenuto possibile in questo favoloso Hotel. **Suite Venice:** 70m2, soggiorno con balcone vista mare, camera con King Size e con scelta di diversi tipi di cuscini, bagno padronale e bagno di servizio.

Standard Room Htl Argentina e Villa Glavic: 26m2, vista mare, Letti Twin or King Size (180x200cm)

Superior Room G.Villa Argentina: 28m2, vista mare e balcone, Letto King Size (180x200cm)

Deluxe Room, G.Villa Argentina: 35m2, vista mare e balcone, Letto King Size (180x200cm)

Villa Sheherezade. N.b. è possibile unicamente l'affitto dell'intera villa: 800m2ca. 5 grandi camere con servizi, elegantissimi saloni, terrazze, giardino parco e piscina privati, personale a disposizione 24 ore su 24, 1° colazione e eventuali snacks preparati e serviti nella villa.

N.b. Internet gratuito, via cavo nelle camere e wireless negli spazi comuni

Pernottamento + 1a colazione, per persona	Doppia mare		Doppia Balcone mare		Doppia Deluxe		Villa Sheherezade 10pax BB	
	3 Notti	7 Notti	3 Notti	7 Notti	3 Notti	7 Notti	3 Notti	7 Notti
05/03-26/03_02/01-03/03/12	289	640	389	871	531	1169	10584	24696
26/03-30/04_01/10-24/12	350	782	538	1221	626	1391	10584	24696
30/04-25/06_24/12-02/01	407	914	670	1528	778	1746	21168	49392
25/06-06/08_20/08-01/10	498	1127	824	1887	1021	2313	21168	49392
06/08-20/08	516	1168	854	1957	1058	2398	21735	50715

6

HOTEL AVALA RESORT BUDVA MONTENEGRO

★★★★★

IN AUTO:

Trieste	824km	Venezia	975km	Milano	1234km
Torino	1367km	Bologna	1119km	Firenze	1227km
Roma	1506km				

(autostrada + 326km superstrada - valico di confine con HR - carta identità valida obbligatoria)

Bar	38km	(arrivo traghetto da Bari)
Dubrovnik	115km	(arrivo traghetto da Bari)
Split	355km	(arrivo traghetto da Ancona)

IN AEREO:**da Bari - Roma - Milano**

a Podgorica 72Km da Budva

Montenegro Airlines www.montenegroairlines.com/ - Jat www.jat.com/**da Milano - Roma - Torino** (NB dal 04.07 al 04.09.11)

a Dubrovnik/Cilipi 91km da Budva

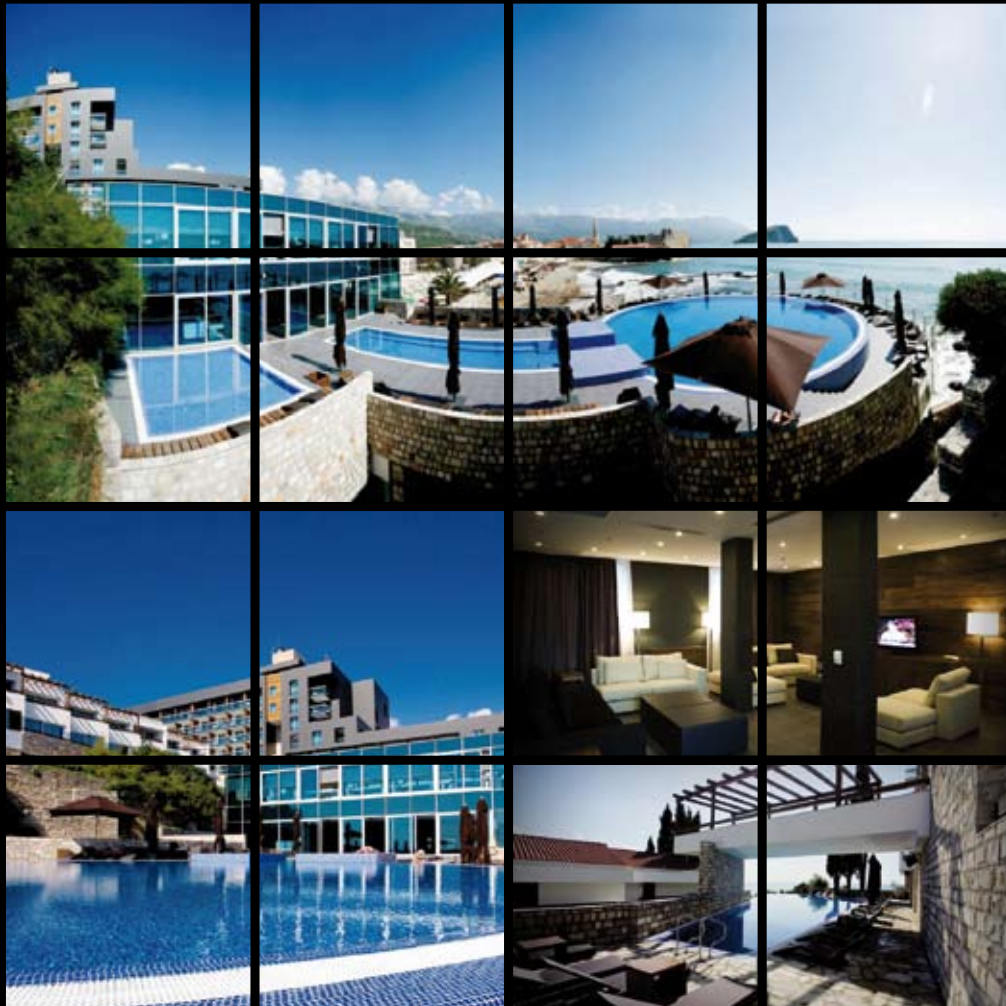
Croatia Airlines, www.croatiaairlines.com/it Alitalia, www.alitalia.com/ITEasyJet low cost, www.easyjet.com/IT/Booking.mvc

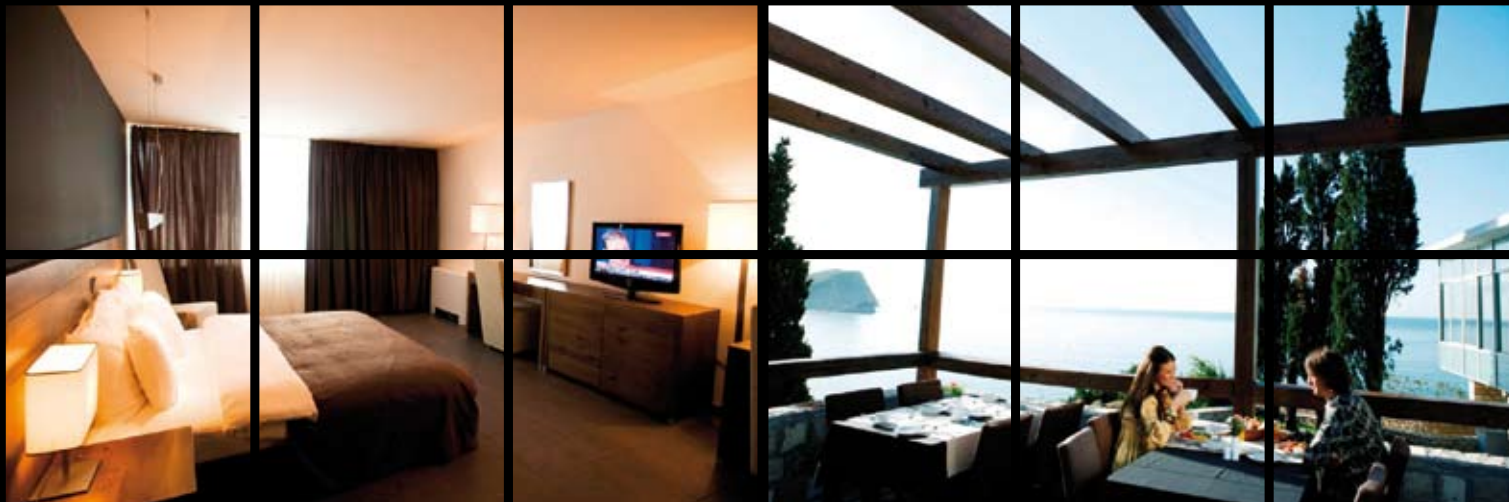
(Transfers a pagamento organizzati dall' Hotel, anche con limousine, oppure ottimo servizio taxi)

IN TRAGHETTO(auto e persone):Bari > Bar www.elladeviaggi.it, www.morfimare.it, www.azzurrarine.com/ITA/home.asp, www.montenegrolines.net/MNV/index.htmlBari > Dubrovnik e Rijeka/Fiume>Dubrovnik www.jadrolinija.hrAncona > Split www.jadrolinija.hr, www.blueline-ferries.com

Parcheggio gratuito – Noleggio auto, limousine, motoscafi, barche a vela, yacht, biciclette, le migliori proposte di escursioni individuali e in gruppo, prenotazione Baby Sitter, alla concierge.

Ottimo albergo di standard internazionale, scelto oltre che per la qualità della struttura e del servizio, per la impagabile posizione: "una delle più belle terrazze sull'Adriatico", con stupenda vista sull'antica città fortificata di Budva che dista meno di 400m, al di là della bella spiaggia Mogren 1(piccola). Tutti gli eleganti locali comuni le numerose terrazze ed i servizi offrono scorci indimenticabili, panorami mozzafiato, tramonti esplosivi. E vi assicuriamo che non stiamo esagerando.





Leisure Spa & Wellness: elegante, proiettata verso il mare offre tutti i tipi di massaggi e saune, trattamenti di bellezza, una accogliente piscina coperta, le rilassanti Jacuzzi, la bellissima piscina sul terrazzo, a debordamento, e che offre la sensazione di essere tutt'uno con cielo e mare. A 150m, collegata con la piacevole passeggiata pedonale, la bellissima spiaggia di Mogren 2 (la grande), con lettini e spugne, inclusi.

Bar: Bay Longue Bar, elegantissimo, totalmente in cristallo e con stupenda terrazza per nulla togliere alla possibilità di godersi appieno lo stupendo paesaggio circostante.

Ristorante: Restaurant Citadel, elegante e raffinato con bellissima vista sulla Città vecchia e ottima cucina, offre due distinte zone. La prima con ricco buffet e la seconda con menù a la carte e specialità nazionali e internazionali cucinate dai migliori chef montenegri. Carta dei vini di grande interesse.

Standard Room: 26m2, vista mare. Letti Twin or King Size

Junior Suite: 42m2, vista mare e balcone, living, letto King Size (180x200cm)

Penthouse Suite 3: 150m2, di esclusività e lusso. Su due piani, 1° piano con grande Living e grande terrazza attrezzata. Piano superiore con due camere, letti King Size, balconi e servizio in ogni camera.

N.b. Internet Wireless, gratuito nella lobby, a pagamento nelle camere.

Pernottamento + 1a colazione, per persona	Doppia mare		Junior Suite (prezzo a Suite)		Suite Penthouse 3 (prezzo per Suite-max 4 pax)	
	3 Notti	7 Notti	3 Notti	7 Notti	3 Notti	7 Notti
05/03-29/05_02/10-29/10_02/01-03/03/12	231	468	332	704	5934	13706
29/05-26/6_04/09-02/10_24/12-02/01	275	572	385	827	5934	13706
26/06-07/08_21/08-04/09	352	751	490	1073	5934	13706
07/08-21/08	364	779	507	1112	5934	13706

Supplemento Mezza Pensione €24 al giorno, per persona

7 SVETI STEFAN AMAN VILLA MILOCER

SVETI STEFAN MONTENEGRO

★★★★★L

IN AUTO:

Trieste	834km	Venezia	985km	Milano	1244km
Torino	1377km	Bologna	1129km	Firenze	1237km
Roma	1516km				

(autostrada + 336km superstrada - valico di confine con HR - carta identità valida obbligatoria)

Bar	38km	(arrivo traghetto da Bari)
Dubrovnik	125km	(arrivo traghetto da Bari)
Split	365km	(arrivo traghetto da Ancona)

IN AEREO:

da Bari - Roma - Milano

a Podgorica 62Km da Sveti Stefan

Montenegro Airlines www.montenegroairlines.com/ - Jat www.jat.com

da Milano - Roma - Torino (NB dal 04.07 al 04.09.11)

a Dubrovnik/Cilipi 100km da Sveti Stefan

Croatia Airlines, www.croatiaairlines.com/it Alitalia, www.alitalia.com/IT

EasyJet low cost, www.easyjet.com/IT/Booking.mvc

(Transfers a pagamento organizzati dall'Hotel, anche con limousine)

IN TRAGHETTO(auto e persone):

Bari > Bar www.elladeviaggi.it, www.morfimare.it,

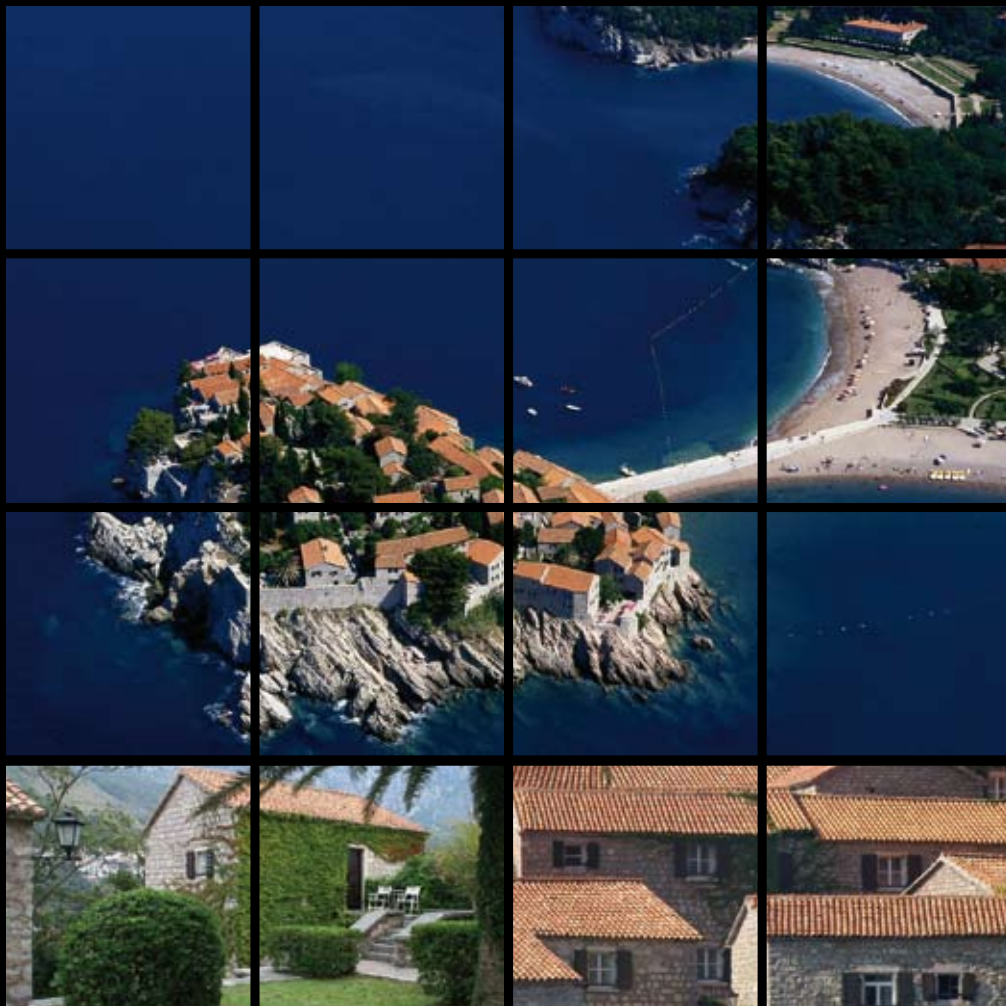
www.azzuralline.com/ITA/home.asp, www.montenegrolines.net/MN/index.html

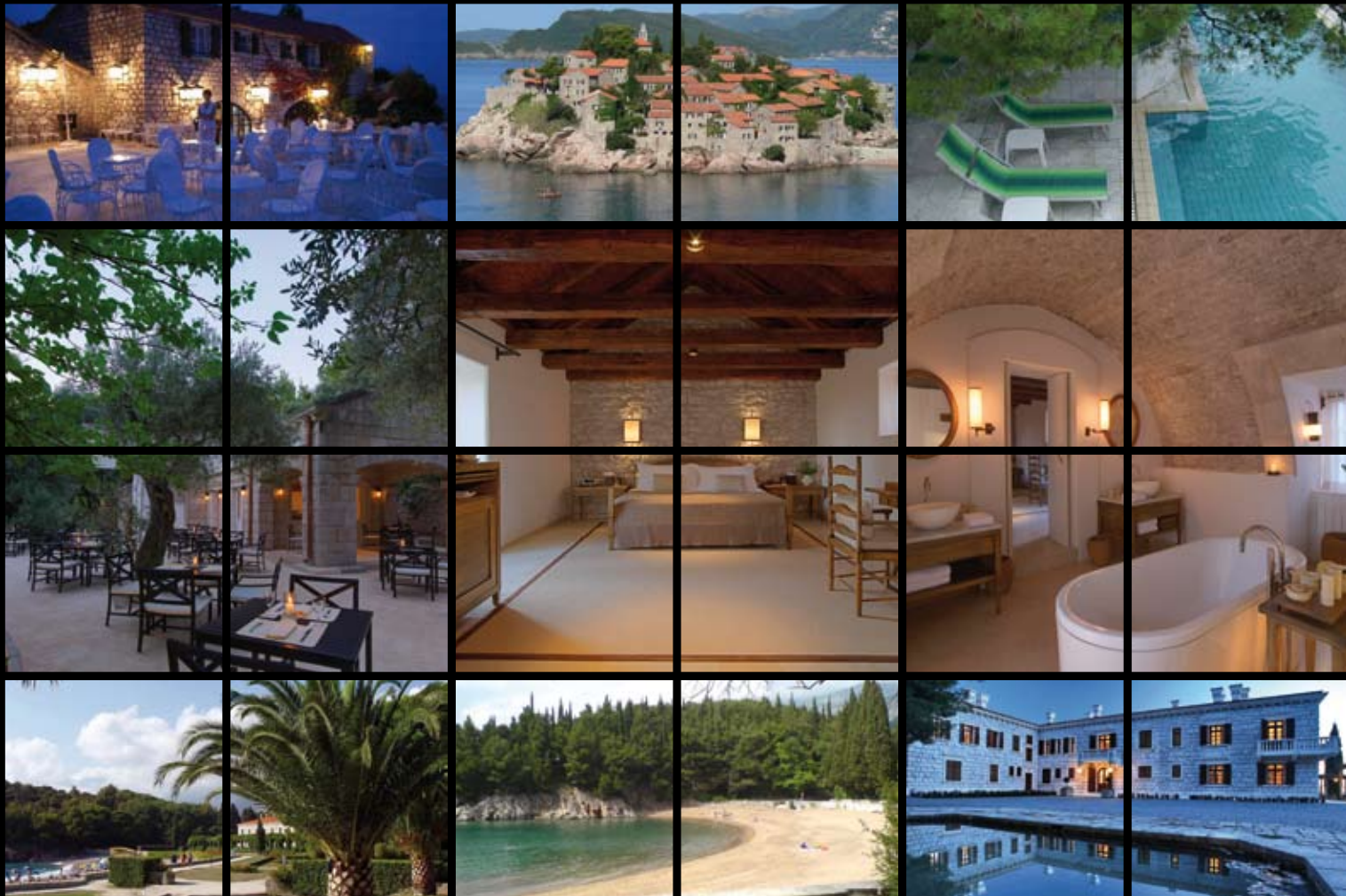
Bari > Dubrovnik e Rijeka/Fiume>Dubrovnik www.jadrolinija.hr

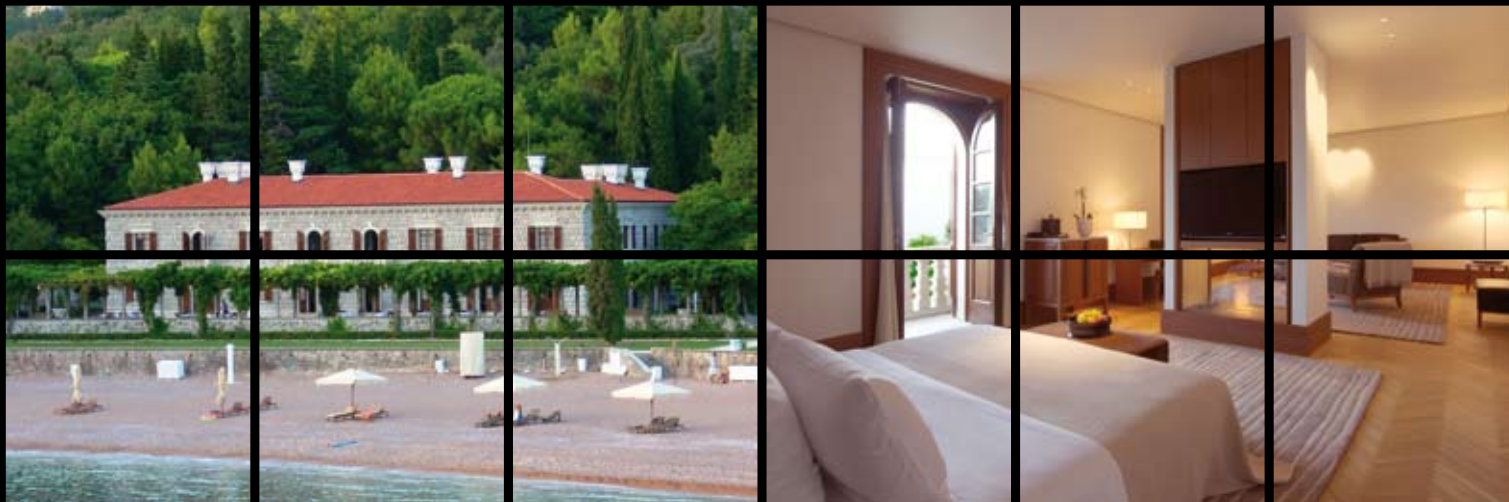
Ancona > Split www.jadrolinija.hr, www.blueline-ferries.com

Aman Sveti Stefan Resort: Antica fortezza risalente al 15° secolo, sorge su uno sperone di roccia circondato da un mare limpidissimo. Nel 1955, apre come Hotel e si guadagna la palma di più famoso ed esclusivo Hotel della Jugoslavia. Ha ospitato tutti i più bei nomi del Jet-set internazionale, della cultura, della politica, tra cui il Principe Carlo e Lady Diana in luna di miele; Marilyn Monroe, Sophia Loren e Carlo Ponti, Monica Vitti, Kirk Douglas, Liza Taylor e Richard Burton, Doris Day, Geraldine Chaplin, Sidney Poitier, Richard Gere, Jonathan Miller e Claudia Schiffer, l'imperatore Hiroito, Adenauer, Willy Brandt, Juri Gagarin, Miki Teodorakis, André Malraux, Alberto Moravia, Andrea Bocelli ecc. Nel 2010 riapre dopo un lungo lavoro di restauro ed oggi, completamente rinnovato, può vantarsi a buona ragione di essere il Resort più esclusivo del Mediterraneo e non solo.

Villa Miločer: Già residenza estiva del re Karadjordjevic, sorge sulla più bella spiaggia di Sv. Stefan, tra stupendi giardini. Servizio impeccabile, eleganza, esclusività contraddistinguono questo piccolo vero paradiso di sole 8 stupende Suite. Orgoglio di Villa Miločer la "biblioteca", con oltre 6 mila titoli praticamente in tutte le lingue conosciute ed il grande elegante e tranquillo soggiorno da cui si accede agli stupendi giardini ed alla spiaggia.







La SPA: Piscina "Cliff Pool" con splendida vista sul mare e massaggi, trattamenti di bellezza e rilassanti in 6 cottage posti all'interno del villaggio di Sveti Stefan
Spiagge: 3 spiagge attrezzate e in fine sabbia rossa, Sveti Stefan, nel villaggio; Milocer, all'esterno della Villa, Queen's, la spiaggia più bella tra Sveti Stefan e la Villa.
Ristoranti - In Sveti Stefan: Queen's Chair, Olive Restaurant Brasserie, Taverna (sull'animata "Piazza" fulcro del villaggio). **In Villa Milocer:** Dining Room, Living Room, Loggia Room.
Bar - In Sveti Stefan: Antipasti Bar, Enoteca Bar, Cigar Room (tutti sulla "Piazza"), Terrace Pool, a bordo piscina e con stupendo tramonto sull'Adriatico. **In Villa Milocer:** Beach cafe.
Sv.Stefan Village Room: 50m2, living, camera letto, all'interno del villaggio.
Sv.Stefan Cottage Room: 70m2, living, lounge, camera letto, all'interno del villaggio
Villa Milocer Suite: 75m2, giardino o terrazza, living, camera letto
N.B. Internet Wireless, gratuito negli spazi comuni e nelle camere.

Solo pernottamento prezzi per persona	Village Parco Sveti Stefan		Cottage Parco Sveti Stefan		Suite Mare Villa Milocer		Suite Parco Villa Milocer	
	1 Notte	7 Notti	1 Notte	7 Notti	1 Notte	7 Notti	1 Notte	7 Notti
05/03-16/04_30/09-03/03/12	350	2430	420	2920	490	3410	420	2920
16/04-30/09	410	2850	460	3200	530	3690	460	3200



HOTEL BIANCA RESORT KOLAŠIN MONTENEGRO

★★★★S

IN AUTO:

Trieste	959km	Venezia	1109km	Milano	1374km
Torino	1502km	Bologna	1254km	Firenze	1361km
Roma	1643km				

(autostrada + 478km superstrada - valico di confine con HR - carta identità valida obbligatoria)

Bar	88km	(arrivo traghetto da Bari)
Dubrovnik	257km	(arrivo traghetto da Bari)
Split	495km	(arrivo traghetto da Ancona)

IN AEREO:

da Bari - Roma - Milano

a Podgorica 86Km da Kolasin

Montenegro Airlines www.montenegroairlines.com/ - Jat www.jat.com/

da Milano - Roma - Torino (NB dal 04.07 al 04.09.11)

a Dubrovnik/Cilipi 241km da Kolasin

Croatia Airlines, www.croatiaairlines.com/it Alitalia, www.alitalia.com/IT

EasyJet low cost. www.easyjet.com/IT/Booking.mvc

(Transfers a pagamento organizzati dall' Hotel, anche con limousine)

IN TRAGHETTO(auto e persone):

Bari > Bar www.elladeviaggi.it, www.morfimare.it/,
www.azzurraline.com/ITA/home.asp, www.montenegrolines.net/MN/index.html

Bari > Dubrovnik e Rijeka/Fiume>Dubrovnik www.jadrolinija.hr

Ancona > Split www.jadrolinija.hr, www.blueline-ferries.com

Parcheggio gratuito – Noleggio auto, limousine, biciclette, alla concierge. Alla concierge inoltre le migliori proposte di escursioni individuali e in gruppo, guide alpine, maestri di sci. Baby Sitter, a pagamento.

Sicuramente il più bel albergo alpino del Montenegro e dell'intera area della ex Jugoslavia. Ottimo e completo sia come strutture che servizi, lo proponiamo perché inserito in una delle più belle ed interessanti regioni balcaniche: due Parchi Nazionali, il Biogradaska Gora ed il Durmitor; due catene montuose con le cime più alte della regione, la Bjelasnica, e la Sinjajevina con stazioni sciistiche ben attrezzate, una a soli 9 km da Kolasin; i due più importanti fiumi, La Tara e la Moraca, ricchi di pesce e con eccezionali percorsi rafting; molti importanti monasteri Ortodossi ricchi di preziose icone, tra cui i monasteri Moraca e Ostrog, una dell'ultime "foreste vergini" in Europa. .

L'hotel sorge nella zona verde di Kolasin. Una piccola piacevolissima cittadina di 6000 abitanti a 914mslm, nel cuore del Parco Naz. Biogradaska Gora, posta sulla principale strada che da Podgorica va verso Belgrado (450km), da sempre votata al turismo verde.







Tayang Spa & Wellness: elegante e proiettata nella natura circostante. Piscina coperta e scoperta, jacuzzi, centro benessere Tay, massaggi, trattamenti di bellezza, saune, bagni turchi, area relax. Il tutto con personale altamente specializzato, in parte orientale. **Bar:** Café Vienna, The Pine, Lobby Bar, Atrium Garden, Wild Berry Wellness bar **Night Club:** Tara Lounge **Ristorante:** Chives The International, Bianca National Cuisine

Standard Room: 15m2, Queen Size, Bagno con vasca

Executive Room: 25m2, Queen Size, sitting area, Bagno con vasca

Junior Suite: 42m2, Living room, camera con Queen Size, Bagno con jacuzzi e doccia

Executive Suite: 72m2, di esclusività e lusso, Grande soggiorno, camera con Queen Size, Bagno con jacuzzi e doccia

N.B. Internet Wireless in tutte le camere, appartamenti e spazi comuni

Pernottamento + 1a colazione	Doppia Standard		Doppia Executive		Junior Suite (prezzo a Suite)		Suite Executive (prezzo a Suite)	
	1 Notte	7 Notti	1 Notte	7 Notti	1 Notte	7 Notti	1 Notte	7 Notti
05/03-01/04_16/06-30/07_20/08-01/09_16/02-03/03/12	73	438	94	589	336	2208	433	2890
01/04-01/05_01/10-29/12	59	343	81	494	336	2208	433	2890
01/05-16/06_01/09-01/10	65	381	86	532	336	2208	433	2890
30/07-20/08	77	470	100	632	336	2208	433	2890
29/12-10/01	98	617	119	759	372	2463	480	3218
10/01-16/02	86	532	106	674	346	2281	453	3027

Presidential Suite 187mt2 € 1234 al giorno, a camera, in Pernottamento e 1a colazione

Supplemento Singola al giorno € 20

Supplemento Mezza Pensione € 15 al giorno, per persona

Supplemento Pensione Completa € 27 al giorno, per persona

9

HOTEL GRAD OTOCEC

OTOCEC SLOVENIA



★★★★L

IN AUTO:

Trieste	209km	Venezia	362km	Milano	617km
Torino	740km	Bologna	492km	Firenze	610km
Roma	887km				

(autostrada + 22km statale - nessun valico di confine - carta identità valida obbligatoria)

IN AEREO da Milano - Roma - Torino (NB dal 04.07 al 04.09.11)

Zagreb - Zračna Luka - (HR), 86 km

Croatia Airlines, www.croatiaairlines.com/it Alitalia, www.alitalia.com/IT

EasyJet low cost, www.easyjet.com/IT/Booking.mvc

Ljubljana - Birkin, 95km

Adria Airways, www.adria.si Austrian Airlines, www.austrian.com

(Transfers a pagamento organizzati dall' Hotel, anche con limousine)

Concierge: noleggio auto, limousine, carrozze, biciclette, barche a remi; permessi di pesca nel fiume Krka e negli affluenti; permessi di caccia, anche all'Orso se previsto nei piani di abbattimento. Organizzazione escursioni individuali.

Questo è uno dei due soli hotel sloveni che fanno parte della catena Relais & Châteaux. Antico maniero edificato nel lontano 1252 su di una verde isola, un verde parco nel bel mezzo del verdissimo fiume Krka, è collegato alle opposte sponde da due romantici ponti in legno percorribili dalle auto degli ospiti. Ben tenuto nei secoli, mani esperte e delicate lo trasformano nel 1970 in elegante ed esclusivo Hotel. L'ultima ristrutturazione, attenta come sempre a mantenerne il forte carattere e l'impareggiabile stile, risale al 2006, con l'introduzione discretissima dei moderni servizi tecnologici.

Esclusivissimo, dispone solo di 10 eleganti camere doppie e 6 Suite; un elegantissimo ristorante con la più apprezzata cucina nazionale tradizionale ed internazionale dei balcani (eccezionali sia la selvaggina, dal piccolo ghio ai "grande" Orso, che i "funghi porcini", disponibili tutto l'anno. Carta dei vini impareggiabile); La Sala della caccia con tradizionale camino, bar, e lobby bar; elegante Salone dei Cavalieri, wine-bar-sala soggiorno-lettura; il Ristorante Dancing Tango, a 300m.







Wellness & Spa: a 300m dal castello grande Hall propria con 4 tennis coperti, sale massaggi, a pagamento; con uso gratuito per gli ospiti idromassaggi, saune finlandesi e turche, piscinetta rinfrescante, sala relax, sala fitness, aerobica e training **Centro termale Smarieske Toplice, a 4km**, possibile anche trf in elegante carrozza. Di proprietà del Castello, molto grande e super attrezzato, con possibilità di Check-up completi eseguiti in due giorni dal preparatissimo staff medico, ha piscine termali coperte e all'aperto, tutti i tipi di trattamenti medico-termali, wellness e di bellezza.

Golf: presso il Castello di Struga, 1 km da Otocec, stupendo campo da golf di 9 + 9 buche, disegnato dall'Arch. Howard Swan. Percorso mozzafiato lungo le rive del fiume Krka tra cigni, aironi, folaghe e molti altri uccelli migratori, e una vegetazione lussureggiante.

Camere Doppie: eleganti, tutte con vista sul parco/fiume, con letto King Size (max 2 pax, prezzi per persona).

Junior Suite: Living, camera con King Size (max 3 pax, prezzi per persona)

Superior Suite: esclusiva e spaziosa, 2 camere da letto con vista sul parco e sul fiume e King Size, disimpegno, grande Chateau-Bath room con vasca idromassaggio(max 4 pax, prezzi per persona).

Escursioni consigliate: Abbazia Pleterije, 8km; Novo Mesto, 13km; Castello di Brezice, 39km; Abbazia Fortezza Kostanjevica, 40km; Abbazia Sticna, 42km; Ljubljana, 69km; Zagabria (Hr), 73km; Grotte di Postumia, 118km; Bled, 126km; Parco Naz. Laghi di Plitvice, 151km, percorrendo la stupenda regione Bjela Krajina.

N.B. Internet gratis, via cavo, in tutte le camere.

Pernottamento+ 1a colazione, per persona	Doppia		Junior Suite		Senior Suite		Supplemento Mezza Pensione	
	2 Notti	7 Notti	2 Notti	7 Notti	2 Notti	7 Notti	Servita in Castello	Servita in Rist. Tango
05/03-23/04_03/05-01/08_01/09-30/12_04/01_03/03/12	237	669	276	805	334	1010	30	11
23/04-03/05_01/08-01/09_30/12-04/01	242	679	281	812	340	1020	30	11

Supplemento Doppia Uso Singola € 78 al giorno

Supplemento Presidential Suite € 78 al giorno, per persona

10

HOTEL VILA BLED

LAGO DI BLED
ISTRIA - SLOVENIA
★★★★S

IN AUTO:

Trieste	144km	Venezia	295km	Milano	549km
Torino	679km	Bologna	424km	Firenze	545km
Roma	811km				

(autostrada + 26km statale - nessun valico di confine - carta identità valida obbligatoria)

IN AEREO da Milano - Roma - Torino

Ljubljana - Birkin, 95km

Adria Airways, www.adria.si Austrian Airlines, www.austrian.com

Trieste - Ronchi dei Legionari, 173km

Alitalia, www.alitalia.com/IT

(Transfers a pagamento organizzati dall' Hotel, anche con limousine)

Concierge: noleggio auto, limousine, permessi di pesca nel lago e nei fiumi Sava Bokinjška e Sava Dolinka, che hanno le acque "più produttive" d'Europa., permessi di caccia. Organizzazione escursioni individuali, rafting, tour in mongolfiera, transfers verso il Casinò di Bled e le vicine stazioni sciistiche di Bohinjska Bistrica, Vogel, Krnavec, Straza. Baby sitting a pagamento, su richiesta..

Già residenza dei Re Karadjordjevic, diventa poi "Residenza Presidenziale" tra le preferite dal Presidente Tito ed è da allora normalmente frequentata, con molto piacere, da personaggi come Willy Brandt, Liz Taylor e Richard Burton, l'Imperatore Hiroito, ecc... Una vera Villa Reale, posta in stupenda posizione sul bellissimo lago di Bled. Nel 1984, dopo la morte del presidente Tito, viene trasformata nel più lussuoso Hotel della Slovenia, e' il primo Htl sloveno che entra a far parte della famosa "collezione" Relais & Chateaux, e subito diviene punto d' attrazione per i più bei nomi del jet-set internazionale e per le più importanti famiglie aristocratiche di Austria, Germania, Ungheria e Italia del Nord est.

Edificata in posizione stupenda ed assolata, con curatissimi giardini che giungono alle vicinissime rive del lago ed alla bella spiaggia, offre una magnifica vista sul lago, sull'Isolotto di S.Maria, sul bellissimo Castello che domina il lago, sulla cittadina turistica di Bled e i suoi eleganti Hotels, dalla quale dista solo 4 km.







Sauna & Relax: 3Centro benessere con Jacuzzi, saune finlandesi e turche, area relax **Spiaggia privata:** la più bella dell'intero lago, attrezzata con spugne, sdraio ed ombrelloni (libero uso)
Mountain Bike, Barche a Remi, Tennis: Libero uso per gli ospiti previa prenotazione alla Concierge **Golf:** a meno di 8 km dall'Hotel si trovano i 2 più famosi campi golf della Slovenia e del sud Europa, King's Corse, a 18 buche, e Lake Corse, a 9 buche, con elegantissima Club House. Prenotazione green fee alla concierge con sconti per gli ospiti dell'Hotel.
Bar: Belvedere View Point, Bar, Caffetteria, Pasticceria con terrazza panoramica sul lago.
Ristorante: Villa Bled Restaurant, "Chef Igor Jagodic", apprezzatissimo cuoco che da anni primeggia nelle più importanti competizioni culinarie internazionali.
Camere Doppie: 25m2, eleganti, tutte con vista lago, twin o Queen Size **JuniorSuite:** 45m2, vista parco, living, camera, letto King Size
Superior Suite: 60m2, vista lago, grande living, camera letto King Size
Presidential Suite: 120m2, vista lago e parco, all'ultimo piano. Grande Living Studio, 2 grandi camere con King Size, 2 bagni con vasche jacuzzi, balcone
Escursioni consigliate: Radovlica 7,5km, museo delle Api e Apicoltura, Salita in funivia al Monte Vogel, 31km; Roski Slap 36km, cascata fiume Sava; Kranjska Gora, 40km; Villach (Au) 53km; Ljubljana, 59km; Klagenfurt (Au) 79km; Grotte di Postumia, 102km.
Internet Wireless nelle camere, incluso.

Pernottamento + 1a colazione, per persona	Suite Parco		Doppia Classica Lago		Superior Suite		Suite Presidenziale (prezzo a suite)	
	3 Notti	7 Notti	3 Notti	7 Notti	3 Notti	7 Notti	1 Notte	7 notti
05/03-01/04_28/10-16/12_06/01-03/03/12	235	529	256	577	340	766	779	5433
01/04-29/04_30/09-28/10	298	671	319	719	382	860	779	5433
29/04-01/07_26/08-30/09	330	742	351	789	424	955	779	5433
01/07-06/08_20/08-26/08_16/12-23/12	351	789	372	837	445	1002	779	5433
06/08-20/08_23/12-06/01	363	819	385	868	461	1039	779	5433

Supplemento Mezza Pensione € 35 al giorno, per persona

Supplemento Singola al giorno € 40

11 HOTEL ALEKSANDER ROGASKA SLATINA SLOVENIA

★★★★★L

IN AUTO:

Trieste	209km	Venezia	362km	Milano	617km
Torino	740km	Bologna	492km	Firenze	610km
Roma	887km				

(autostrada + 35km statale - nessun valico di confine - carta identità valida obbligatoria)

IN AEREO da Milano - Roma - Torino (NB dal 04.07 al 04.09.11)

Zagreb - Zracna Luka - (HR), 96 km

Croatia Airlines, www.croatiaairlines.com/it Alitalia, www.alitalia.com/IT

EasyJet low cost, www.easijet.com/IT/Booking.mvc

Ljubljana - Birkin, 92km

Adria Airways, www.adria.si Austrian Airlines, www.austrian.com

(su richiesta trasferimenti organizzati dall'Hotel, a pagamento)

Soprannominate "le terme Imperiali", in quanto nei secoli qui ha "passato le acque" l'intera famiglia imperiale austriaca, che a corte beveva solo l'acqua che da queste fonti proveniva, e l'aristocrazia mitteleuropea, e non solo. Considerate ancora oggi "le migliori Terme del mondo", debbono la loro fama all'aver sapientemente collegato le tradizioni salutiste del Vicino Oriente e soprattutto Ottomane, a quelle del centro e dell'estremo nord Europa, popolazioni del mare del nord, vikinghi e finnici, e dando così vita ad un percorso di cultura salutista che abbraccia millenni di storia e cultura delle popolazioni europee: dal vicino oriente a l'estremo nord.

Anche se l'Hotel che più rappresenta per lo stile esterno della bellissima costruzione, la lunga storia di Rogaska, resta il G. Hotel Rogaska, oggi l'Aleksander è sicuramente il migliore e più esclusivo albergo presente. Inaugurato lo scorso anno dopo sapienti lavori di costruzione e ricostruzione è oggi una vera oasi di lusso e stile, come lo fu in passato ospitando la famiglia regnante jugoslava Karadjordjevic, il Nobel per la letteratura Ivo Andric (" il ponte sulla Drina", "Racconti da Sarajevo", ecc), il grande Maestro Ivan Mestrovic, ecc





Parking: gratuito e con servizio Vallet, a pagamento

Concierge: noleggio auto, limousine, escursioni individuali e in gruppo, prenotazione Baby sitter; Courtesy Shuttle per il centro termale-medico (inclusa cura idroponica nella sala delle acque), per la Riviera estiva ed invernale Rogaska, 1200m2 di superfici d'acqua, per il Grand Slam, centro sportivo con tennis coperti e all'aperto, calcetto, basket, ecc., per il Casinò di Rogaska.

Wellness: elegantissimo, esclusivo e tranquillo dispone di una bellissima piscina coperta, centro saune e raffinato centro massaggi, whirlpool, fitness room, sale trattamenti.

Bar: Lobby Bar – Salon Bar

Ristoranti: Aleksander Restaurant, a la carte, piatti di cucina nazionale ed internazionale da ottimi chef

Junior Suite: 46m2, grande living, camera con 2 letti Twin or 1 King Size (prezzi a suite, max 2 pax)

Superior Suite: 54m2, grande living con divanoletto , terrazze sul giardino, camera con letto King Size (prezzi a suite, max 3 pax)

Deluxe Suite: 90m2, grande Living- studio, 2 camere doppie con King Size o Twin, due bagni, terrazza e balconi, (prezzi a suite, max 4 pax)

Presidential Suite: 109m2, grande Living- studio, 3 camere doppie con Twin or Kin Size, ognuna con bagno interno, terrazze e balconi sul giardino. Stile, eleganza, raffinatezza e tranquillità per un gruppo di amici o una vacanza "in famiglia". (prezzi a suite, max 6 pax)

Escursioni consigliate: Ptuj, Castello e centro storico, 35km; Maribor, 51km; Varazdin (Hr), Castello e centro storico, 75km; Zagabria (Hr), 98km; Ljubljana, 114 km; Graz (Au), 117km; Klagenfurt (Au) 150km, percorrendo la stupenda regione verde della Stajerska o Stiria slovena; Grotte di Postumia, 165km; Bled, 168km.

Pernottamento + 1a colazione prezzi a suite	Junior Suite (2pax)		Superior Suite (3 pax)		Deluxe Suite (4 pax)		Presidential Suite (6 pax)	
	1 Notte	7 Notti	1 Notte	7 Notti	1 Notte	7 Notti	1 Notte	7 Notti
05/03/11-03/03/12	572	3864	858	5796	1034	6958	1376	9283

Supplemento Mezza Pensione € 48 al giorno, per persona

12 HOTEL REGENT ESPLANADE ZAGREB CROATIA ★★★★L

IN AUTO:

Trieste	227km	Venezia	382km	Milano	634km
Torino	764km	Bologna	516km	Firenze	622km
Roma	899km				

(autostrada - valico di confine CON HR - carta identità valida obbligatoria)

IN AEREO da Milano - Roma - Torino (NB dal 04.07 al 04.09.11)

Zagreb - Zračna Luka - (HR), 19 km

Croatia Airlines, www.croatiaairlines.com/it Alitalia, www.alitalia.com/IT

Austrian Airlines, www.austrian.com

(su richiesta trf organizzati dall'Hotel, a pagamento)

IN TRENO:

Stazione Centrale Zagre, 400m Trenitalia, www.trenitalia.com

Centralissimo, edificato nel 1925 a pochi metri dalla Stazione ferroviaria e all'inizio dell'elegantissimo grande boulevard che porta al pieno centro storico; a Kaptol, la città alta, alla Cattedrale, con l'obiettivo di ospitare i facoltosi viaggiatori del famosissimo Orient Express che qui avevano una delle loro tappe più apprezzate durante il viaggio da Parigi ad Istanbul. Da subito divenne il più apprezzato ed esclusivo albergo della allora Jugoslavia, ruolo che per molti mantiene ancora oggi con l'eleganza e la raffinatezza delle sue camere e suites, dei suoi saloni tra cui l'ancora oggi impareggiabile "Emerald ballroom".

Parking: con servizio Valet a pagamento (Eu 22- al giorno).

Concierge: noleggio auto, limousine, proposte di escursioni individuali e in gruppo, prenotazione Baby sitter, ristoranti, teatri, mostre, ecc. alla concierge.





Wellness: piccolo, con sauna e fitness room gratuite

Bar: Oleander Terrace; Esplanade 1925 Lounge Cocktail Bar

Ristoranti: Zinfandel's Restaurant; Le Bistro.

Camera Superior: 30m², letti Twin or King Size

Camera Deluxe: 36m², area living, King Size.

Delux Suite: 50m², Living separato dalla camera, camera con letto King Size.

Presidential Suite: 107m². Salotto-studio, soggiorno-pranzo, camera con letto King Size, grande sala da bagno con vasca idromassaggio e doccia. N.B. cucinetta separata nel caso si desideri farsi preparare o farsi servire pasti in camera.

Escursioni consigliate: Parco Naz. Laghi di Plitvice, 137km; Varazdin, l'antica capitale e capitale del barocco croato; Marija Bistrica, 36km, Santuario mariano; Castello di Brezice (Slo), 39km; Abbazia fortezza Kostanjevica, 57km; Ivancna Gorica (Slo), Abbazia Sticna, 110km; Ljubljana (Slo), 140 km; Grotte di Postumia (Slo), 186km; Bled (Slo), 195km.

Pernottamento+ 1a colazione al giorno per camere e suite	Doppia Superior 1 Notte	Doppia Deluxe 1 Notte	Suite Deluxe 1 Notte	Suite Presidential 1 Notte	Singola Superior 1 Notte
05/03-01/05_01/11-01/12	202	228	351	1632	155
01/05-01/07_01/09-01/11	232	258	381	1632	185
01/07-01/09_01/12-03/03/12 + weekends	182	208	331	1632	135

CONDIZIONI GENERALI DI CONTRATTO DI VENDITA DI PACCHETTI TURISTICI

(N.B. QUANTO PUBBLICATO DAL DING. 9 A PAG. 13 DEL CATALOGO GENERALE 2011/11, COSTITUISCE PARTE ED INTEGRA DELL'PRESENTI).

1) PREMESSA. NOZIONE DI PACCHETTO TURISTICO - Ai sensi dell'art.2 n.1 Dlgs n°111 del 17.03.95 di attuazione della Direttiva 90/314/CEE, in quanto applicabile, e Dlgs del 06.09.2005 n°206: i pacchetti turistici hanno ad oggetto i viaggi, le vacanze ed i circuiti "tutto compreso" e gli altri pacchetti similari che comprendono uno o più dei seguenti elementi, venduti od offerti in vendita ad un prezzo forfetario, e di durata superiore alle 24 ore ovvero estendentesi per un periodo di tempo comprendente almeno una notte: a) trasporto; b) alloggio; c) servizi turistici non accessori al trasporto o all'alloggio (omissis) che costituiscono parte significativa del pacchetto turistico.

2) FONTI LEGISLATIVE - Il contratto di compravendita di pacchetti turistici è regolato oltre che dalle presenti condizioni generali anche dalle clausole indicate nel presente catalogo (N.b. si richiama l'attenzione su quanto contenuto da pag. 9 a pag. 13 del catalogo generale che costituisce parte integrante delle nostre Condizioni generali di contratto e della nomenclatura di viaggio consensuali ai consumatori. Detto contratto, che sia abbia ad oggetto servizi da fornire in territorio nazionale che estero, sarà altresì disciplinato dalle disposizioni delle L. 27/12/1977 n°1084 di ratifica ed esecuzione della Convenzione Internazionale relativa al contratto di viaggio (CCV), Bruxelles il 23.4.1970, nonché dal sopra citato Dlgs 111/95 del 17.03.1995 in n. per quanto riguarda il trasporto aereo e del Dlgs n°206/2005 del 6.09.2005 n°206/2005.

3) PRENOTAZIONI -La domanda di prenotazione dovrà essere redatta e sottoscritta su apposito modulo fornito alle ADV dalle ass. cat. Assotravel, Astoi, Flavet che lo hanno predisposto e sottoscritto. L'accettazione delle prenotazioni si intende perfezionata, con conseguente conclusione del contratto, nel momento in cui l'organizzatore invierà conferma o rinvio a mezzo telematico al cliente o di persona presso l'agenzia di viaggi venditrice. L'agenzia di viaggi venditrice, in possesso di regolare licenza, rilascerà al consumatore, ai sensi dell'art. 6 del Dlgs n°111/95 + Dgs n°206/2005, copia del contratto solo se già in possesso della conferma di cui al precedente paragrafo, impegnandosi a trattenerne e a ben custodire la restante copia. Si è detto che l'agenzia di viaggi venditrice ha nei confronti dell'organizzatore, la veste giuridica di intermediario ai sensi dell'art.13.C.VV oltre che di venditore ex art.4 Dlgs n°111/1995, e da quanto previsto Dlgs n°206/2005 acquisendo diritti e assumendo obblighi esclusivamente quale mandatario del suo cliente mandante. Le indicazioni relative al pacchetto turistico dovranno essere contenute nei documenti di cui costituisce parte integrante, e, per i mezzi di comunicazione, saranno fornite dall'organizzatore in regolare adempimento degli obblighi previsti a proprio carico dal Dlgs n°111/95 e n°206/2005 comma 2 art. 87 in tempo utile prima dell'inizio del viaggio.

4) PAGAMENTI - All'atto della prenotazione, ovvero all'atto della richiesta di prenotazione, dovrà essere versato/accredito al consumatore il 25% della quota totale di partecipazione più l'importo annunciate delle quote individuali apertura pratica, mentre il saldo dovrà essersi versato/accredito almeno 24 giorni prima della data d'inizio del primo servizio prenotato. Qualora la prenotazione dovesse essere effettuata nei 24 giorni precedenti la data del primo servizio prenotato, l'intero ammontare delle quote di partecipazione più l'intero ammontare delle quote individuali apertura pratica, dovrà essersi versato/accredito entro le 24 ore successive. Il mancato ricevimento da parte dell'organizzatore dei pagamenti di cui sopra alle date stabilite costituisce clausola risolutiva espressa del contratto, tale da determinare la risoluzione di tutto il contratto da parte dell'organizzatore.

5) PREZZO - Il prezzo del pacchetto turistico è determinato nel contratto. Esso potrà essere aumentato sino a 20 giorni precedenti la partenza e soltanto in proporzione alla variazioni di: -costi di trasporto, incluso il costo del carburante; -diritti e tasse su alcune tipologie di servizi turistici quali ipotote, tasse di attrezzaggio, di sbarco o di imbarco nei porti e negli aeroporti; -tasse di esempio applicati al pacchetto turistico. Per le variazioni si farà riferimento al corso dei cambi ed ai costi di cui sopra in vigore al 30.01.11.

N.B. I prezzi potranno variare a fronte di variazioni dei costi/cambi superiori all'1%.

6) RECESSO DEL CONSUMATORE (integrato da quanto previsto a pag. 12/13)

Il consumatore può recedere dal contratto, senza pagare penali, nelle seguenti ipotesi:

-aumentato del prezzo di cui al precedente art.5 in misura eccedente il 10%;

-modifica in modo significativo di uno o più elementi del contratto oggettivamente configurabili come fondamentali ai fini della fruizione del pacchetto turistico complessivo considerato; o proposta dall'organizzatore dopo la conclusione del contratto stesso ma prima della partenza e non accettata dal consumatore. Nel casi di cui sopra, il consumatore ha alternativamente diritto:

-ad usufruire, senza supplemento di prezzo, di un pacchetto turistico alternativo o con la restituzione dell'eccedenza di prezzo nel caso di rifiuto dell'organizzatore di organizzare il viaggio; o di rimborso, alla restituzione della sola parte di prezzo già corrisposta. Tale restituzione dovrà essere effettuata entro sette giorni lavorativi dal momento del ricevimento della richiesta di rimborso. Il consumatore dovrà dare comunicazione della propria decisione (di accettare la modifica o di recedere) entro e non oltre due giorni lavorativi dal momento in cui ha ricevuto l'offerta di modifica in materia di prezzo. In caso di estesa comunicazione entro il termine suddetto, la proposta formulata dall'organizzatore si intende accettata. Ai consumatori, individuali e/o gruppi, che recedano dal contratto prima della partenza, al di fuori delle ipotesi elencate al primo comma, saranno addebitate, indipendentemente dal pagamento dell'account di cui all'art. 4, n° 1 comma e oltre alle quote individuali di apertura pratica, le penali nelle misure di cui al seguito indicate, fatto salvo quanto previsto a pag. 12/13 del catalogo generale:

-10%, dal momento della prenotazione a 30 giorni lavorativi prima della partenza(sabato escluso)

-25%, da 29 a 21 giorni lavorativi (sabato escluso)

-35%, da 20 a 14 giorni lavorativi (sabato escluso)

-75%, da 13 a 3 giorni lavorativi (sabato escluso)

-Nessun rimborso dopo tale termine

N.B. nessun rimborso sarà accordato a chi: -non si presenterà alla partenza o presso la struttura prenotata entro la data di inizio viaggio/soggiorno, così come previsto nel caso di recesso dopo l'inizio del viaggio; o -decide di interrompere il viaggio od il soggiorno già intrapreso -non potesse effettuare il viaggio o soggiorno per mancanza o invalidità o insufficienza dei previsti documenti personali di espatrio

7) MODIFICA O ANNULLAMENTO DEL PACCHETTO TURISTICO - Nell'ipotesi in cui, prima della partenza, l'organizzatore commetta la propria impossibilità di fornire i servizi oggetto del pacchetto turistico proponendo una soluzione alternativa il consumatore potrà esercitare alternativamente il diritto di riacquisire la somma già pagata o di godere dell'offerta del pacchetto turistico sostitutivo proposto (ai sensi del 2° e 3° comma del precedente art. 2). Il consumatore può esercitare i diritti sopra previsti anche quando l'annullamento dipenda dal mancato ragguaglio ai sensi del precedente articolo, ma dovrà essere indicato nel programma fuori catalogo, o da casi di forza maggiore o caso fortuito, relativi ai servizi turistici acquistati. Ai sensi e per gli effetti dell'art. 1469 bis n. 5 Cod. Civ. e da quanto previsto dagli artt. 12 e 13 d. lgs. 111/95, e dal Dlgs 206/2005, artt. 91 e successivi, per gli annullamenti dopo l'inizio del viaggio, in cui il consumatore ha fornito il suo consenso, il rimborso del numero di partecipazione, nonché per i servizi diversi alla mancata accettazione da parte del consumatore dei servizi turistici alternativi offerti (ai sensi del precedente art. 6), l'organizzatore che annulla il pacchetto turistico, restituirà al consumatore il doppio di quanto effettivamente pagato dal consumatore e materialmente incassato dall'organizzatore. La somma oggetto della restituzione non sarà mai superiore al doppio degli importi di cui il consumatore sarebbe in pari parte debitore, qualora fosse egli ad annullare, secondo quanto previsto dal precedente art. 6, 4° comma.

8) MODIFICHE DOPO LA PARTENZA - L'organizzatore, qualora dopo la partenza si trovi nell'impossibilità di fornire per qualsiasi ragione (non dovuta a fatto proprio del contraente una parte essenziale dei servizi contemplati in contratto, dovrà predisporre soluzioni alternative, senza supplementi di prezzo a carico del contraente e qualora le prestazioni fornite siano di valore inferiore rispetto a quelle previste, risarcirà in misura pari a tale differenza. Qualora non risulti possibile alcuna soluzione alternativa, ovvero la soluzione predisposta dall'organizzatore venga rifiutata, il consumatore potrà recedere o recedere dal contratto e l'organizzatore fornirà senza supplemento di prezzo, un mezzo di trasporto equivalente a quello originario previsto per il ritorno al luogo di partenza o al diverso luogo eventualmente pattuito, compatibilmente alle disponibilità del mezzo e di posti e lo risarcirà nella misura della differenza tra i costi delle prestazioni previste e quello delle prestazioni effettuate fino al momento dell'arrivo anticipato.

9) SOSTITUZIONI - Il cliente rinunciario può farsi sostituire da altra

persona sempre che: a) l'organizzatore ne sia informato per iscritto almeno 4 giorni lavorativi prima della data fissata per la partenza, ricevendo contestualmente comunicazione scritta completa del codice di riferimento della prenotazione e del suo indirizzo;

b) il sostituto soddisfi tutte le condizioni per la fruizione del servizio ex art. 2 del Dgs 111/95 art. 89 Dlgs 206/05 ed in particolare i requisiti relativi al passaporto, ai visti, ai certificati sanitari, alla sistemazione alberghiera, ai servizi di trasporto;

c) il soggetto substituente rimborsi all'organizzatore, prima dell'inizio del viaggio, il costo dei servizi e le spese sostenute per procedere alla sostituzione nella misura che gli verrà quantificata preventivamente. Il Cedente e il Cessionario sono solidalmente responsabili per il pagamento del saldo del prezzo nonché degli importi di cui alla lettera c) del presente articolo.

10) OBBLIGHI DEI PARTECIPANTI - per tutti i paesi toccati dall'itinerario: i partecipanti dovranno essere muniti di passaporto individuale e altro documento valido, nonché dei visti di soggiorno e di transito e dei certificati sanitari che fossero eventualmente richiesti e dovranno attenersi all'osservanza delle regole di normale prudenza e diligenza e a quelle specifiche in vigore al momento dello svolgimento del viaggio, e tutte le informazioni fornite loro dall'organizzatore, nonché ai regolamenti ed alle disposizioni amministrative o legislative relative al pacchetto turistico.

I partecipanti saranno chiamati a rispondere di tutti i danni che l'organizzatore dovesse subire a causa della loro inadempienza alle sopra indicate obbligazioni. Il consumatore è tenuto a fornire all'organizzatore le coordinate dei riferimenti di soccorso di ogni possibile servizio. L'esercizio del diritto di surroga di quest'ultimo nei confronti dei terzi responsabili del danno ed è responsabile verso l'organizzatore del pregiudizio arrecato al diritto di surrogazione.

Il consumatore, all'atto della prenotazione e non oltre, comunicherà per iscritto all'organizzatore quali particolari "desiderati" che potranno essere tenuti in conto per l'offerta di servizi e prodotti. La mancanza dell'iscrizione di particolari desiderati non costituisce, peraltro, l'esercizio del diritto di surroga di quest'ultimo nei confronti dei terzi responsabili del danno ed è responsabile verso l'organizzatore del pregiudizio arrecato al diritto di surrogazione.

11) CLASSIFICAZIONE ALBERGHIERA - La classificazione ufficiale delle strutture alberghiere viene fornita in catalogo ed in altro materiale informativo soltanto nel caso in cui essa venga espressamente e formalmente indicata dalle competenti autorità del paese in cui il servizio è erogato. In assenza di classificazioni ufficiali riconosciute dalle competenti Pubbliche Autorità dei paesi anche membri della UE cui il servizio si riferisce, il tour operator si riserva la facoltà di fornire in catalogo o depliant una propria descrizione delle strutture ricettive, tale da permettere una valutazione e conseguente accettazione delle medesime da parte dei consumatori.

N.B. da pag. 9 a pag. 13 del catalogo generale, parte integrante delle Condizioni Generali.

12) REGIME DI RESPONSABILITÀ - L'organizzatore risponde dei danni arrecati al consumatore a motivo dell'inadempimento totale o parziale delle prestazioni contrattualmente dovute, sia che le stesse vengano fornite o meno, per tutti i servizi turistici, salvo la prova che, in caso contrario, almeno che provi che l'evento è derivato da fatto del consumatore (ivi comprese iniziative autonomamente assunte da quest'ultimo nel corso dell'esecuzione dei servizi turistici) o da circostanze estranee alla fornitura delle prestazioni previste in contratto, da caso fortuito, da forza maggiore, ovvero da circostanze che lo stesso organizzatore non poteva, secondo la diligenza professionale, ragionevolmente prevedere o risolvere. Il venditore press'è quale sia stata effettuata la prenotazione del pacchetto turistico non risponde in alcun caso delle obbligazioni nascenti dall'organizzazione del viaggio, ma è responsabile esclusivamente delle obbligazioni nascenti dalla sua qualità di intermediario e comunque nei limiti per tale responsabilità previsti dalle leggi sopra indicate.

13) LIMITI DEL RISARCIMENTO Il risarcimento dovuto dall'organizzatore per danni alla persona non può in ogni caso essere superiore ai limiti previsti dalle convenzioni internazionali cui prendono parte Italia e Unione Europea in riferimento alle prestazioni il cui inadempimento ne ha determinato la responsabilità. In ogni caso il limite risarcitorio, art. 20 del Dgs 111/95 art. 14 del Dlgs 206/2005 non può superare l'importo di 50.000 Franci oro Germania per danni alle persone. 2.000 Franci oro Germanial per danno alle cose, 5.000 Franci oro Germanial per qualsiasi altro danno inclusi quelli stabiliti dall'art. 1783. Cod. Civ.

14) OBBLIGO DI ASSISTENZA L'organizzatore è tenuto a prestare le cure di assistenza immediata in caso di malattia o di infortunio o di ritorsione professionale esclusivamente in riferimento agli obblighi a proprio carico per disposizione di legge o di contratto. L'organizzatore è il ven-

ditore sono onerati dalle rispettive responsabilità (artt. 12 e 13 delle presenti condizioni generali) quando la mancata od inesatta esecuzione del contratto è imputabile al consumatore o è dipesa dal fatto di un terzo a carattere imprevedibile o inevitabile, ovvero da un caso fortuito o forza maggiore.

N.B. L'organizzatore non è responsabile nei confronti del consumatore per l'inadempimento da parte del venditore degli obblighi a carico di questo ultimo.

15) RECLAMI E DENUNGE (vedi pag. 12/13 del catalogo generale)

ASSISTENZA IN VOLO CONTRO LE SPESE ANNULLAMENTO E DI RIMBORSO Al momento della prenotazione e solo presso gli uffici del venditore è possibile, ed anzi consigliabile, stipulare speciali pacchetti assicurativi contro le spese derivanti dall'annullamento del pacchetto, infortuni e bagagli. Sarà altresì possibile stipulare un contratto di assistenza relativa alle spese di rimpatrio in caso di incidenti e malattie. (Vedi anche pag. 14, annullamenti senza penali).

17) FONDI DI GARANZIA È istituito presso la Presidenza del Consiglio dei Ministri il Fondo nazionale di Garanzia cui il consumatore può rivolgersi, ai sensi dell'art. 21 Decr. Legisi. 111/95, in quanto applicabile, e ai sensi dell'art. 100 Dlgs 206/05 (codice del consumo), in caso di insolvenza o di fallimento del venditore o dell'organizzatore, per la tutela delle seguenti esigenze:

a) rimborso del prezzo versato;

b) suo rimpatrio nel caso di viaggi all'estero.

Il fondo deve altresì fornire un' immediata disponibilità economica in caso di rientro forzato di turisti da Paesi extra-comunitari in occasione di emergenze imputabili o meno al comportamento dell'organizzatore. Le norme di intervento del Fondo sono stabilite con decreto del Presidente del Consiglio dei Ministri del 23/07/99 n°349.

ADDEMMI - COND. GENER. DI CONTRATTO DI VENDITA DI SINGOLI SERVIZI TURISTICI

A) DISPOSIZIONI NORMATIVE -I contratti aventi ad oggetto l'offerta del solo servizio di trasporto, di soggiorno, ovvero di qualunque altro separato servizio turistico, non potendosi configurare come fattispecie negoziale di organizzazione di viaggio ovvero di pacchetto turistico, sono disciplinati dalle seguenti disposizioni della CCV: art. 1, n.3 e n.6; art. 4 da 17 a 23; art. 24 da 24 a 31, per quanto concerne le previsioni diverse da quelle relative al contratto di organizzazione nonché delle altre pattinzioni specificamente riferite alla singola vendita del servizio oggetto del contratto.

B)-CONDIZIONI DI CONTRATTO A tali contratti sono altresì applicabili le seguenti clausole delle condizioni generali di contratto di vendita di pacchetti turistici sopra riportate: art. 3 comma 1°; art. 4; art. 6; art. 7; art. 8; art. 9 comma 1°; art. 10; art. 14; art. 16. L'applicazione di dette clausole non determina assolutamente la configurazione dei relativi contratti di vendita di pacchetto turistico. La terminologia della citata clausola relativa al contratto di pacchetto turistico (organizzatore, viaggio ecc.) va pertanto intesa con riferimento alle corrispondenti figure del contratto di vendita di singoli servizi turistici (venditore, soggiorno ecc.).

ESCUZIONI E ALTRI SERVIZI IN LOCO Le escuzioni i servizi e le prestazioni acquistate dal cliente in loco e non ricomprese nel prezzo del pacchetto turistico sono estranee all'oggetto del relativo contratto stipulato da il Piccolo Tiglio nella veste di organizzatore. Pertanto nessuna responsabilità potrà essere ascrivibile al Piccolo Tiglio né a titolo di organizzatore né di intermediazione di servizi.

SCHEDA TECNICA: Organizzazione tecnica: Mamikidi, de il Piccolo Tiglio Srl
Licenza Regione Lombardia n.060542 N.S. 648, del 12.06.95
il Piccolo Tiglio Srl ha stipulato, ai sensi dell'art. 20 del Dlgs 111/95, polizza per la Responsabilità Civile Professionale
4002452247 - Garanzia - Affidamento Navale

Il presente catalogo è stato redatto conformemente alle disposizioni della legge n. 39 del 03/05/1993 della Regione Lombardia e successive modifiche.

Validità del presente catalogo, dal 05.03.2011 al 03.03.2012.

QUOTE APERTURA PRATICA € 30
WEEKEND € 20

ASSOCIATO SISTEMA CONFINDUSTRIA - ASSOTRAVEL